

## LOODUSKIVITOOTED

# IGIKIVI KALJUKIVI



**IGIKIVI** on miljoneid aastaid vana moondekivim kvartsiit. Igas looduslikus kivimis esineb 35 – 90% kvartsi. Selline kvartsisisaldus annab kivimile omapärase sillerdava tooni.

**KVARTSIIT** on parima kvaliteedi ning hinnasuhtega ehitus- ja viimistluskiivi, kuna sellest ehitatu kestab kümneid kui mitte sadu aastaid. See on innustanud sisustus- ja aiandusarhitekte ning ka eraisikuid looma just sellest kivimist ainulaadseid, kordumatuid ja kauakestvaid tooteid ning konstruktsioone. Need on tõesti kordumatud lahendused, kuna looduses ei esine kunagi täpselt sarnast kiivi.

**KVARTSIIT** on lõhestatud või lihvitud pinnatöötusega, servad on kas saetud või murtud. Mootmed standardsed või vabakujulised, eritellimusel vastavalt tellija soovile. Katusekivid on kas soomusekujulised või nelinurksed.



## KASUTUSKOHAD

Looduskivi kasutamine elukeskkonna loomisel on sama vana kui inimkond.

- Vundamendid ja soklid
- Sise- ja välisseinad
- Põrandad
- Trepid
- Katused
- Terrassid
- Aiateed
- Väli- ja sisekaminad
- Pesuruumid
- Aiakujunduselemendid
- Aia- ja terrassilauad
- Aiapostid
- Dekoratiivsed müürid
- Grillid
- Esindushoonete ja ruumide eksklusiivsed põrandad
- Eriti suurt kulumiskindlust nõudvad põrandad (sadamaterminalid, raudtee- ja autobussijaamad, teenindusettevõtted, kaubahallid jne)
- Ajaloolised ehitised (kirikud, mõisad, lossid jne)



Eesti rasketes ilmastikutingimustes enimkasutatavate looduskivide soovituslikud kasutuskohad:

- **Kvartsit** – nii sise- kui välistingimustes, ülimalt väikese veeimavusega, külmakindel.
- **Kiltkivi** – nii sise- kui välistingimustes, külmakindel, välistingimustes soovitatav kasutada varikatuse all.
- **Kiltkivi (Otta Pillarguri, Otta Rust)** – nii sise- kui välistingimustes, väikese veeimavusega, külmakindel.
- **Graniit** – nii sise- kui välistingimustes, väikese veeimavusega, külmakindel.
- **Marmor** – nii sise- kui välistingimustes, külmakindel, välistingimustes soovitatav kasutada varikatuse all.
- **Liivakivi** – nii sise- kui välistingimustes, külmakindel, välistingimustes soovitatav kasutada varikatuse all.
- **Lubjakivi (paekivi)** – nii sise- kui välistingimustes, külmakindel, välistingimustes soovitatav kasutada varikatuse all.



## VÄRVITONID

Heledatest toonidest kuni mustani. Värvitoonide vaheldumine hea.

## PINNATÖÖTLUS

Pealispind – lõhestatud või peenlihvitud. Servad – saetud, murtud või vabakujulised.



	ALTA	OPPDAL	OTTA	DIN
Survetugevus, MPa	328	232,3	190	52105
Paindetugevus, MPa	39,0	30,9	35,1	52112
Veeimavus, %	0,14	0,24	0,28	52103
Tihedus, g/cm <sup>3</sup>	2,69	2,68	2,79	52102
Ilmastiku-, külma- ja kulumiskindlus – väga hea				



## PAIGALDUS

Looduskivide paigaldamiseks kasutatakse spetsiaalseid hingavaid paigaldussegusid üldnimetusega KIVILIIM, mis omakorda jaguneb gruppideks vastavalt paigaldatava kivi paksusele, tüübile ja kohale.

Kõik looduskivid tuleb paigaldada looduskivide paigaldusseguga KIVILIIM. KIVILIIMIDE gruppi kuuluvad järgmised tooted – KIVILIIM-Mosaic, -Strong, -Marble, -M-200, -Cube, -Flex Membran.

Vuugid täidetakse seguga KIVILIIM-Hall, -Must-, -Valge või -Pruun. Kõik värvitoonid on looduslikus värvigammas.

Vuukide laiused võivad kõikuda 1 – 6 cm.

Paksud tee- ja aiakivid (2 – 4 cm) võib paigaldada otse liivapadjale ning vahed täita seguga KIVILIIM-Cube. Paigaldus on lihtne ja jõukohane igale tööga kokkupuutunud mehele.

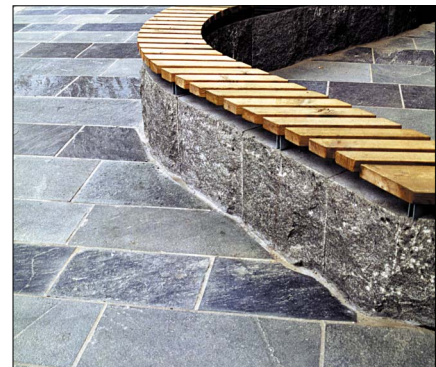
Looduskivid tuleb peale paigaldust pesta looduslike kivide pesuainega STEINFIX ja kaitsta spetsiaalse kivikaitsega STEINFIX 50. Hooldesari sisaldab ka erinevaid puhastusvahendeid.

Katuseplaatide paigaldamisel kasutatakse happekindlaid naelu või kruvisid.



Hooldus- ja kaitsevahendid





## **MENDALI OÜ**

Kotzebue 18d  
10411 TALLINN  
Tel. 64 15 444  
Faks 63 14 168  
e-mail: mendali@mendali.ee  
www.mendali.ee  
**Hulgiladu**  
Vana-Narva mnt 1a

## **SIA MENDALI**

Kalciema iela 40 d  
Riga LV-1046 LATVIA  
Tel. +371 78 05 412  
Tel. +371 78 05 413  
GSM +371 9337337  
GSM +371 9106008  
Faks +371 78 05 414  
e-mail: mendali@mendali.lv

